



**CUISINIÈRES À COMBUSTIBLE SOLIDE | INSERTES À PELLETS**

**LOHBERGER®**

*Chauffer naturellement. Naturellement Lohberger.*

# LOHBERGER®

## LES ACTIVITÉS DE L'ENTREPRISE



# LOHBERGER®

*Chauffer naturellement. Naturellement Lohberger*

- ◀ Cuisinières à combustible solide
- ◀ Cuisinières à chauffage central
- ◀ Inserts à pellets
- ◀ Cuisinières professionnelles

# LOHBERGER®

LA PERFECTION DES GRANDES CUISINES

- ◀ Cuisinières thermiques
- ◀ Installations en inox
- ◀ Installations de cuisines de collectivités
- ◀ Cuisinières professionnelles à l'usage du privé

# Futuriste.

## Depuis déjà plus de 85 ans!

**Lohberger réussit la symbiose entre le traditionnel et le moderne. Nous vous offrons une sensation de chaleur et de bien-être uniques pour votre foyer grâce à des conseillers de qualité et des solutions adaptées à vos besoins personnels.**

L'entreprise Lohberger a été fondée en 1925 et est désormais leader sur les marchés basés en Autriche, Allemagne et Suisse.

La maison mère située à Schalchen (Haute Autriche) se divise en deux activités bien distinctes : la branche des cuisinières pour les ménages et la branche des cuisinières de collectivités pour le monde professionnel. L'innovation injectée dans ces deux activités fait de la marque Lohberger, une marque qui représente sur le plan international des produits et une qualité de haut niveau.

Conserver les traditions signifie également s'investir dans les innovations et les nouvelles technologies. C'est pour ceci également que l'entreprise se range au rang des leaders en ce qui concerne la recherche et le développement.

Le parfait déroulement de la conception, en passant de la production jusqu'au montage, est rendu possible grâce à une équipe motivée de 180 employés qualifiés. Un système logistique perfectionné permet offrir des livraisons dans les meilleurs délais.

**Votre avenir ensemble avec Lohberger !**



**Le bois est une source d'énergie utilisée depuis des générations. Il vous apporte une sensation de chaleur tout à fait particulière au sein de votre foyer, tout en restant naturel et écologique.**

# Traditionnel.

## Chauffer naturellement. Naturellement Lohberger.

Tout particulièrement à notre époque, les énergies non touchées par la crise prennent de plus en plus d'importance. L'entreprise Lohberger met surtout l'accent pour combiner les méthodes traditionnelles éprouvées et les techniques modernes de gain d'énergie. Le design international tout comme celui, rustique, des pays alpins font de nos cuisinières des bijoux pour tout foyer. Chaque cuisinière est adaptée individuellement à vos besoins et souhaits.

Pouvoir être assis, lors des soirées d'hiver, près du feu crépitant de votre cuisinière, dans votre cuisine ouverte sur le salon, est pour nous une réalité car le bois est notre énergie première. Le bois est une énergie locale renouvelable et totalement indépendante de l'énergie nucléaire et du pétrole. De plus, cela favorise l'économie locale et crée des emplois.



### **Nos Traditions, renforcées par Lohberger !**



*« Le rôti du dimanche cuisiné dans une cuisinière Lohberger, un plaisir gustatif incomparable ! »*





SOMMAIRE	PAGE
----------	------

<b>VARIO   LINE</b>	
---------------------	--

Généralités	10
-------------	----

Module à pellets	13
------------------	----

<b>LIGNA THERM   MONO</b>	16
---------------------------	----

<b>LIGNA THERM   COMBI</b>	18
----------------------------	----

Cuisinières Design   <b>CARAT</b>	20
-----------------------------------	----

Série de cuisinières traditionnelles   <b>LHS</b>	22
---	----

Cuisinières à chauffage central	26
---------------------------------	----

Poêles à bois	32
---------------	----

<b>INSERT</b>	34
---------------	----

Accessoires VARIO   <b>LINE</b>	40
---------------------------------	----

Accessoires <b>LHS/ZEH</b>	41
----------------------------	----

Caractéristiques techniques	42
-----------------------------	----

## TECHNIQUE DE COMBUSTION JETFIRE

Plus de rendement avec la même quantité de bois. Voilà un argument de taille pour les cuisinières Lohberger avec leur brevet sur le Système Jetfire.

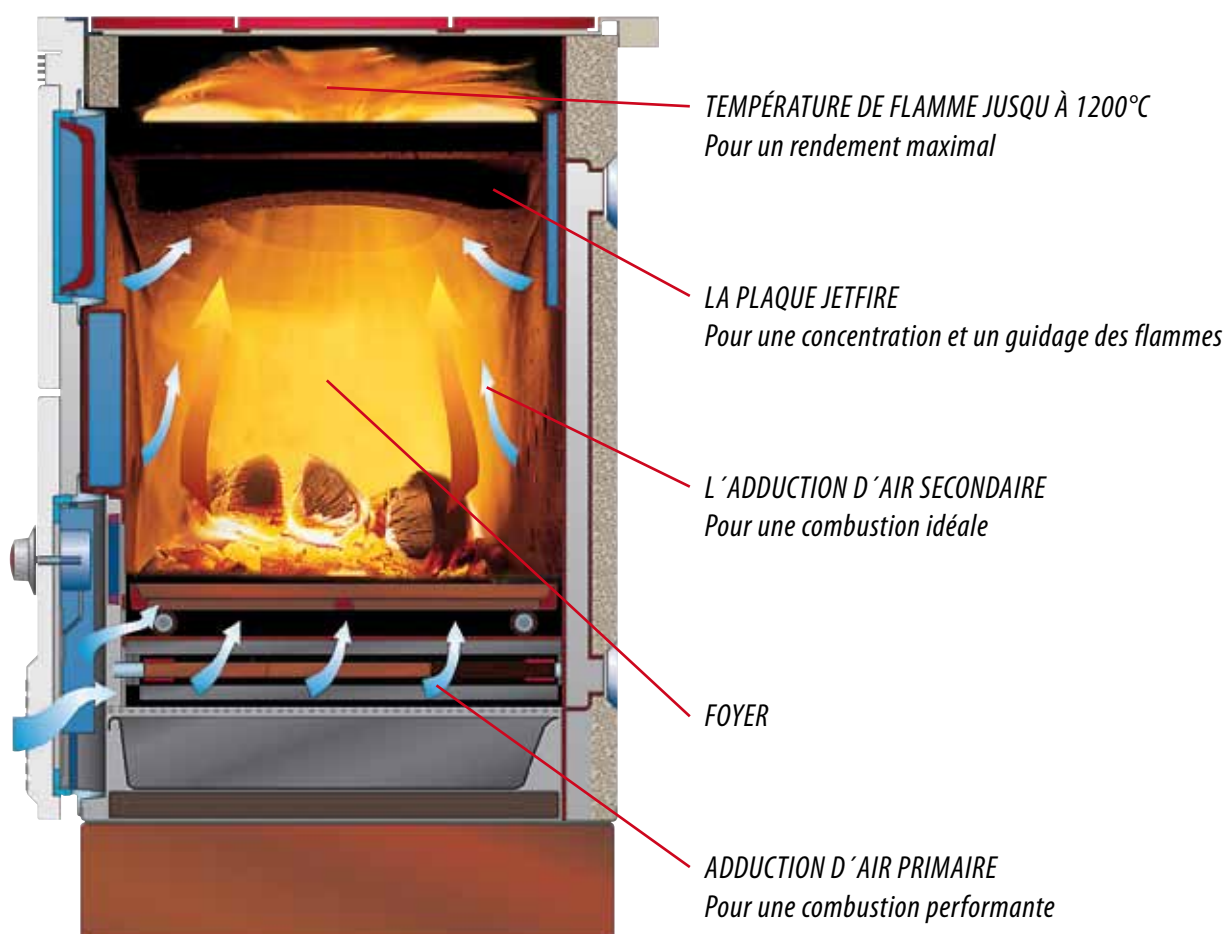


- **Combustion écologique**
- **Consommation réduite de combustible**
- **Amélioration du confort d'utilisation**

Deux petites astuces, mais qui font la grande différence ! Un mélange d'air frais ajouté à la concentration des flammes juste au dessus du foyer produit un effet de turbo; ce qui permet une combustion presque totale à des températures avoisinant les 1200 degrés.

### Les avantages du Jetfire:

- ◀ Excellent coefficient d'efficacité combustible de 84% (rendement)
- ◀ Frais de chauffage peu élevés
- ◀ Meilleur confort d'utilisation
- ◀ durée de combustion plus longue
- ◀ température plus élevée des plaques de cuisson
- ◀ Temps de pré-cuisson réduit
- ◀ Combustion écologique
- ◀ Emission de CO réduite au dixième
- ◀ EN (european norme), CE (communauté européenne) conformité aux exigences de la BImSch (Bundes-Im-missions-Schutzverordnung), D, et SLrv (Steirische-Luft reinhalteverordnung), Ö



# L'élément attractif de votre habitat.

Le mélange du charme nostalgique et des techniques modernes attire véritablement le regard dans votre cuisine, attractive aujourd'hui plus que jamais. Un large choix garantit la satisfaction de vos besoins individuels. De la cuisinière intégrée jusqu'à la cuisinière à chauffage central, vous trouverez chez Lohberger des solutions bien pensées jusque dans les moindres détails.

L'entretien, devenu également un jeu d'enfant grâce à des surfaces et des matériaux spéciaux, s'effectue en quelques minutes. Le tiroir de rangement du bois vous permet d'y stocker votre besoin quotidien en bois.

Vous apprécierez la chaleur agréable et romantique, le crépitement du feu dans ses jours froids d'hiver. Vous aimerez son rayonnement qui diffuse une chaleur régulière et saine dans la salle.

Le chauffage aux combustibles solides est une alternative écologique et avant tout bon marché par rapport aux énergies traditionnelles. Le bois et les pellets sont bien meilleur marché que le fuel et le gaz naturel. Du reste, ces combustibles locaux, grâce à leur disponibilité sur place et donc leur courte distance de transport, sont une matière première idéale et renouvelable.



# Le Confort pour toute la maison.

**Votre domicile devient un endroit de bien-être grâce aux systèmes de Lohberger.**

Grâce aux cuisinières à combustible solide Lohberger, vous pouvez faire fonctionner les différents systèmes de chauffage central ainsi que l'eau chaude. Ainsi vous assurez l'alimentation en énergie de toute votre maison tout en restant indépendant du fuel et du gaz naturel.

Une fois la cuisinière allumée, l'eau chaude traverse le circuit de chauffage pour finir dans le ballon d'eau chaude. Si toutefois le feu venait à diminuer de trop, le ballon tampon prend alors le relais pour le chauffage des pièces. Votre maison est chauffée centralement par la cuisinière de votre cuisine, tout simplement avec le bois de vos forêts environnantes.

**Le confort Lohberger à un prix intéressant.**

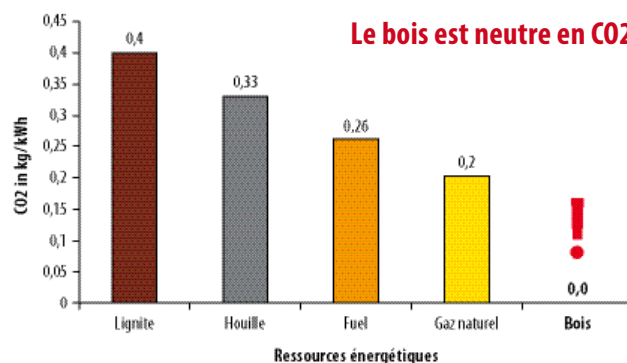
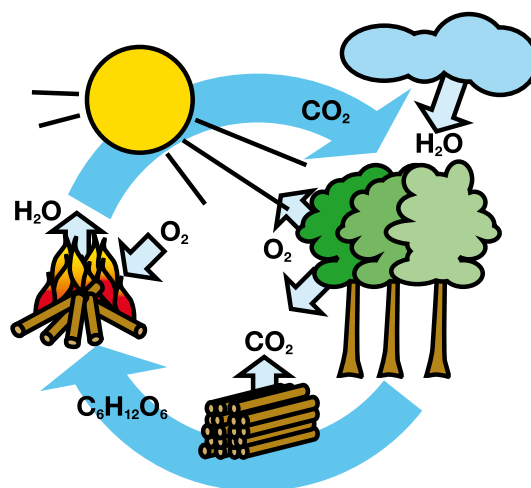


## LES PLUS GRANDES EXIGENCES POUR LA PROTECTION CLIMATIQUE:

Toutes les plantes ont besoin de dioxyde de carbone ( $\text{CO}_2$ ) pour leur croissance. Lors de la combustion, le bois ne dégage que la quantité de  $\text{CO}_2$  qu'il a auparavant emmagasiné comme arbre. À cet effet, peu importe si le bois brûle en se consumant ou pourrit dans la forêt. Le dégagement de  $\text{CO}_2$  reste toujours le même ! Les jeunes arbres absorbent de nouveau le dioxyde de carbone. Le chauffage au bois correspond ainsi au « cycle biologique naturel » et ne contribue pas à l'effet de serre.

Le bois est également une matière renouvelable et un fournisseur d'énergie avantageux indépendant des crises. Les cuisinières Lohberger sont en outre techniquement étudiées pour « arracher » les meilleures valeurs énergétiques de chaque morceau de bois.

**Que de bonnes raisons d'opter pour les cuisinières Lohberger!**







# VARIO | LINE GÉNÉRALITÉS



## **VOLONTAIREMENT FLEXIBLE**

Composez votre cuisinière exactement suivant vos besoins personnels ! Le Concept VARIO | LINE vous le permet. Loin des cuisinières standardisées, nous vous fabriquons une cuisinière sur mesure.



Photo: Lignatherm Combi 80 avec plaque vitrocéramique,  
Design : CLASSIC, couleur blanche,  
Vitre de foyer, sortie fumée arrière gauche,  
Unité anti-incendie sur la gauche de 7,5cm.

## TOUS LES AVANTAGES EN UN SEUL COUP D'OEIL

- ◀ Nouveauté: Tiroir a bois avec Ralentisseur integre
- ◀ dépenses d'énergie moindres grâce aux performances élevées
- ◀ meilleur confort d'utilisation grâce à une durée de combustion plus longue.
- ◀ possibilité d'allumage automatique, avec le module à pellets
- ◀ possibilité de traiter l'eau chaude ou de chauffer centralement
- ◀ combustion écologique
- ◀ adduction d'air de combustion externe pour les maisons à basse consommation d'énergie
- ◀ longévité grâce à la qualité Lohberger éprouvée
- ◀ vaste choix de couleurs et de designs

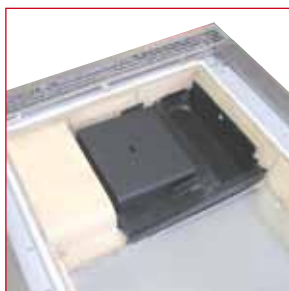
### **Le conseil du professionnel Lohberger :** **attention à l'humidité restante de vos bûches !**

- ◀ Les bûches avec des restes d'humidité brûlent mal.
  - ◀ Stockez-les 2 à 3 ans au sec.
  - ◀ Ne pas utiliser de bois peint ou traité.
  - ◀ Le bois est neutre en Co2 et ne participe pas au réchauffement climatique.
- Pour plus de détails, retrouvez-nous sur : [www.lohberger.com](http://www.lohberger.com)**

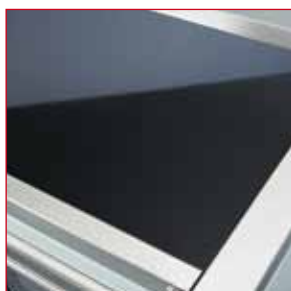


## VARIO|LINE GÉNÉRALITÉS

**Cadre de cuisinière** ajustable pour les design CLASSIC. Adaptation aux mesures de votre plan de travail (avancement jusqu'à 30mm possible).



**Unité de chauffage central.** Pour les foyers des cuisinières LM50, LC75B et LC80, vous avez l'option d'installation d'un bouilleur pour le chauffage central. La puissance de ce bouilleur est de 4.5 kW.



Plaque de cuisson vitrocéramique  
Ou en acier poli



Adduction d'air de combustion externe possible



**Four**  
Deux dimensions au choix (B1 et B2)



**Barre de fourneau** en inox de série. Également disponible en doré.



**Module à pellets**  
La cuisinière peut être chauffée au bois comme aux pellets



**Design**  
CLASSIC ou SALZBURG au choix (LM 50 et LC 80 également en RUSTIKAL)



**Foyer** - deux dimensions au choix (F1 et F2). Sur demande, les cuisinières LM50, LC75 B, LC 80 peuvent être produites avec un raccord pour poêle de faïence.



**Vitre de foyer** (en option) avec triple vitrage réfléchissant la chaleur



## MODULE À PELLETS

Avec le module à pellets breveté, Lohberger a créé une cuisinière que vous pouvez chauffer au bois tout comme aux pellets.

Un programmateur combiné, permet au brûleur de pellets d'allumer automatiquement les bûches déposées dans le foyer.

Le brûleur s'éteint de nouveau après la phase d'échauffement. Si les bûches sont consommées et qu'aucune nouvelle bûche n'est déposée. Alors le brûleur s'active de nouveau automatiquement et charge les pellets.

La puissance calorifique est réglable en continu de 2,5 et 7,0 kW.



Photo: Lignatherm Combi Pellets 75A avec plaque vitrocéramique, design CLASSIC, couleur: crema, vitre de foyer, sortie fumée arrière gauche, installation du Module à pellets monté de série coté chambre de combustion.



### MODULE À PELLETS

Ce module à pellets est monté dans une armoire intégrée et adaptée à la couleur ainsi qu'à l'émail de la cuisinière. La largeur standard de la cuisinière augmente de 37,5 cm.

### RÉSERVOIR À PELLETS

Capacité : env. 15 kg. Le réservoir suffit pour environ 24 heures en chauffant à une puissance de 3kW. Mais vous pouvez à tout moment remettre des bûches. Le module à pellets peut être combiné avec la série CLASSIC (doté d'un four).



**VARIO | LINE**  
**LIGNA THERM | MONO**  
**LIGNA THERM | COMBI**



**POLYVALENT ET VARIABLE** Que ce soit le Mono pour chauffer, avec une petite plaque de cuisson, ou le COMBI avec un four, dans un design CLASSIC ou dans l'élégant style de maison de campagne design SALZBURG, en version RUSTIKAL à personnaliser à sa façon, ou bien encore en tant que cuisinière autonome ou intégrée dans un bloc cuisine : Tout est possible !



*Photo: Lignatherm Mono 50 avec vitrocéramique, design CLASSIC, couleur anthracite métallisé, vitre de foyer, sortie fumée arrière gauche de chaque coté une unité anti-incendie fixe à 7,5cm*

**Le conseil du professionnel Lohberger : allumez le feu comme il se doit**

- ◀ démarrez votre feu avec du petit bois, des éclats d'épicéa ou de sapin
- ◀ faites monter rapidement la température de la cuisinière
- ◀ bien prendre en compte les quantités maximum de bois selon le manuel d'utilisation
- ◀ laissez entre 30 et 50 minutes avant de remettre des bûches

**Pour plus de détails, retrouvez nous sur [www.lohberger.com](http://www.lohberger.com)**

**ARRIVÉE D'AIR DE COMBUSTION EXTERNE**

Vous projetez une rénovation, construisez ou vivez déjà dans une maison à basse consommation d'énergie ? Alors vous avez une solution écologique proposée par la cuisinière Varioline de Lohberger, avec le raccord pour une arrivée d'air de combustion externe

**PROTECTION CONTRE LA SURCHAUFFE**

Vous avez dans chaque cuisinière un régulateur automatique de température monté de série.

Veillez néanmoins à ne pas dépasser la hauteur de bois conseillée. Trop de bois réduit le rendement et augmente la pollution ! Il est également important que les valeurs de tirage de la cheminée indiquées dans le manuel d'utilisation soient respectées. Un tirage de cheminée trop élevé conduit à une surchauffe ; par contre un tirage trop faible conduit à une combustion incomplète.



*Photo: Lignatherm Mono 50 avec vitrocéramique, design CLASSIC, couleur anthracite métallisé, vitre chambre de combustion, sortie fumée arrière gauche*



## LM 40 CLASSIC

- ◀ Puissance: 4,0 kW
- ◀ Dimensions (L x H x P):  
400 x 850 x 600 mm
- photo:*  
avec 2 unités anti-incendie  
montées à la production  
F1 (L=550mm)



## LM 50 CLASSIC

- ◀ Puissance: 5,0 kW
- ◀ Dimensions (L x H x P):  
500 x 850 x 600 mm
- photo:*  
avec 2 unités anti-incendie  
montées à la production  
F2 (L=650mm)



## LM 50 CLASSIC

- ◀ Puissance: 5,0 kW
- ◀ Dimensions (L x H x P):  
500 x 850 x 600 mm
- Photo:*  
sans unité anti-incendie F2



## LM 50 SALZBURG

- ◀ Puissance: 5,0 kW
- ◀ Dimensions (L x H x P):  
600 x 850 x 650 mm
- F2



## LM 50 RUSTIKAL

- ◀ Puissance: 5,0 kW
- ◀ Dimensions (L x H x P):  
avec socle :  
600 x 860 x 650 mm  
sans socle :  
600 x 640 x 650 mm
- Les parois latérales  
sont à monter par le client
- photo: avec parois en granit  
Novella*  
Variante RUSTIKAL disponible  
seulement sur les modèles:  
LM 50 et LC 80!



## LM 65 STYLE

- ◀ Puissance: 5,0 kW
- ◀ Dimensions (L x H x P):  
650 x 850 x 600 mm
- avec 2 unités anti-incendie  
montées à la production,  
F2, N2



La vitre de foyer pour les cuisinières Varioline fait partie des options



# Pour vous: les points forts de nos cuisinières !

## UNITÉ ANTI-INCENDIE

Vous avez le choix entre une unité de 7,5 cm montée en usine (voir photo LM 50 CLASSIC ainsi que LM 40 CLASSIC avec unités anti-incendie de chaque côté), SANS fente d'aération dans le cadre de la cuisinière, ou bien une unité de 5cm à monter ultérieurement (largeurs spéciales possibles)

## BARRE DE FOURNEAU

Barre de fourneau de forme agréable et robuste en acier inox ou doré.

## CLAPET D'ÉCHAUFFEMENT ET COMMANDE DE DÉCENDRAGE

directement intégrés dans la barre de fourneau. Votre cuisinière est simple d'utilisation : pas de trous ni de crochets gênants, inutile de se baisser, pas de risque de se coincer les doigts.

## RACCORD DU TUYAU DE SORTIE DE LA FUMÉE

En série, derrière, à droite ou à gauche. Plaques émaillées recouvrant les parois latérales! Possibilité d'avoir le raccord sur le côté ou sur le dessus.

## TIROIR À BOIS

Le tiroir à bois stable et d'accès aisé est encore plus grand et offre un large espace pour le combustible. Le retrait du socle est réglable individuellement pour une adaptation optimale à la façade de la cuisine.

## TRAITEMENT

Toutes les cuisinières sont entièrement isolées par des briques réfractaires et une matière isolante qui accumule la chaleur.

## SOCLE DE HAUTEUR SPÉCIALE

Il peut être adapté individuellement à la hauteur de travail (modèle CLASSIC uniquement). De série, chaque cuisinière Classic est équipée de pieds égalisateurs réglables jusqu'à 10 mm.

## Tuyau

Noir, blanc, granit émaillé ou laiton.



Photo: Lignatherm Mono 50 avec vitrocéramique ; design CLASSIC ; couleur: blanc ; vitre de foyer; sortie fumée arrière droite; unités anti-incendie de 7,5cm de chaque côté.

**LC 70 CLASSIC**

◀ Puissance : 6,0 kW  
 ◀ Dimensions (L x H x P):  
 700 x 850 x 600 mm  
 photo: sans unité anti-incendie  
 F1B1



**LC 75 B CLASSIC**

◀ Puissance : 7,0 kW  
 ◀ Dimensions (L x H x P):  
 750 x 850 x 600 mm  
 photo: sans unité anti-incendie  
 F2B1



**LC 75 A CLASSIC**

◀ Puissance : 6,0 kW  
 ◀ Dimensions (L x H x P):  
 750 x 850 x 600 mm  
 photo: sans unité anti-incendie  
 F2B2



**LC 80 CLASSIC**

◀ Puissance : 7,0 kW  
 ◀ Dimensions (L x H x P):  
 800 x 850 x 600 mm  
 photo: avec unités anti-incendie  
 F2B2 (L=950 mm)



**LC 80 SALZBURG**

◀ Puissance : 7,0 kW  
 ◀ Dimensions (L x H x P):  
 900 x 850 x 650 mm  
 F2B2



**LC 90 STYLE**

◀ Puissance : 7,0 kW  
 ◀ Dimensions (L x H x P):  
 900 x 850 x 600 mm  
 avec unités anti-incendie,  
 F2B1  
 avec barre porte torchon péri-  
 phérique



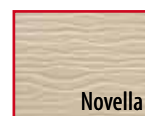
**LC 80 RUSTIKAL**

◀ Puissance : 7,0 kW  
 ◀ Dimensions (L x H x P):  
 avec socle :  
 900 x 860 x 650 mm  
 sans socle:  
 900 x 640 x 650 mm

Les parois latérales  
 sont à monter chez le client

photo: avec parois en granit  
 Shivakashi

Variante RUSTIKAL disponible  
 seulement



La vitre de foyer pour les cuisinières Varioline fait partie des options.

## L'ART DE L'HARMONIE

### Une variante: le montage encastré

Aménager sa cuisine n'a jamais été aussi simple qu'aujourd'hui, quel que soit le jeu des formes et des fonctions. Chaque cuisinière VARIOLINE CLASSIC s'adapte sans problème à la forme de votre cuisine pour en devenir le cœur à la chaleur bienfaisante.

- ◀ Plaques émaillées uniquement entre le tiroir à bois et le cadre de la cuisinière
- ◀ Pas de d'habillage émaillé sur le tiroir à bois et le socle
- ◀ Unités anti-incendie intégrées des deux côtés
- ◀ La cuisinière est préparée pour l'habillage latéral



*Lignatherm Combi 80 avec vitrocéramique ; design CLASSIC; couleur anthracite métallisé; vitre de foyer; sortie fumée arrière gauche et unités anti-incendie 7,5cm montées de chaque côté.*



### VARIO | MULTI

De forme et de couleur bien adaptées, l'élément d'intégration pour votre cuisinière électrique (pas compris dans le contenu de livraison) est le complément idéal pour chaque cuisinière Lohberger de design CLASSIC.



# CUISINIÈRE DESIGN | CARAT



## MIEUX CUISINER

Charme d'antan et technique des plus modernes alliés de la plus belle façon à la préparation culinaire. Ce qui était évident pour chacun dans le passé revoit le jour d'une manière nouvelle et avec une très haute qualité. En effet cette cuisinière design devient un réel élément de bien-être approchant la perfection pour votre foyer.



## CUISINER, UNE EXPÉRIENCE POUR TOUS VOS SENS !

Un feu crépitant, scintillant, une chaleur bienfaisante, des odeurs sublimes et de délicieux mets – tout ceci devient noble réalité avec la cuisinière **LOHBERGER CARAT**. Des dizaines d'années d'expérience dans la production de cuisinières tout comme une parfaite maîtrise de la combinaison entre matériaux de haute qualité et techniques modernes ont conduit à ce bijou culinaire et fonctionnel façonné à la main.



Plan de travail: Nero Assoluto in Leather Look; émail: gris/noir; socle: Nero Assoluto in Leather Look



Plan de travail : Tropic Brown in Leather Look  
Émail : blanc cassé  
Socle : Silestone in Rhine Leather



Plan de travail: Tropic Brown in Leather Look  
Émail : Blanc  
Socle : Silestone in Amazon Leather

## UNE CUISINIÈRE CONVAINCANTE JUSQUE DANS LE DÉTAIL...

de la plaque de cuisson en acier poli (1), à la plaque de cuisson en vitrocéramique (2), en passant par le thermomètre intégré du four jusqu'au rangement multifonctionnel (4,5,6).

Ce dernier comprend, d'une part, un rangement chauffant pour assiettes, d'autre part, il offre de la place de rangement pour divers accessoires et une plaque de granit (3) adaptée aux différents plans de travail. Combinée au dessous de plat en bois correspondant, elle sert à tenir vos plats au chaud sur la table.



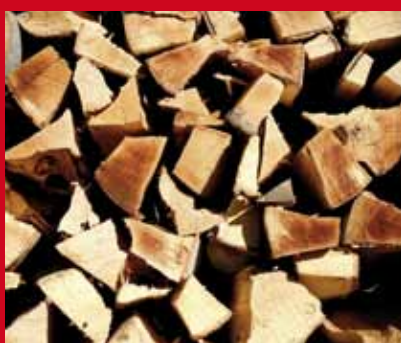
**PUISSANCE** : 7,0 kW  
**DIMENSIONS** : (LxHxP)  
1150mm x 910mm x 600mm

### ACCESSOIRES

Casier de rangement pour assiettes à accès frontal pratique.

# SÉRIE DE CUISINIÈRES TRADITIONNELLES | LHS

*NOUVEAU DESIGN*



## L'ATOUT DE L'EXPÉRIENCE

Pour profiter pleinement du plaisir que procure une cuisinière il faut, comme pour la bonne cuisine, les bons ingrédients et le bon savoir-faire: des matériaux qui ont fait leurs preuves depuis des siècles, une technique moderne ainsi que des hommes, qui mettent en commun une expérience de plusieurs décennies dans la construction de cuisinières.



*Photo : LHS 50.4 avec vitrocéramique; couleur: acier inox ; sortie fumée arrière/centrale; barre de fourneau élégance inox; set élégance inox; unité anti-incendie de 5 cm de chaque côté en inox.*



## SÉRIE DE CUISINIÈRES TRADITIONNELLES | LHS

### LES CUISINIÈRES TRADITIONNELLES LOHBERGER –

#### LA GARANTIE D'UNE MAINTENANCE SIMPLE

Le besoin journalier en combustible est facilement stockable dans le tiroir à bois large et aisé d'accès.

La grille de décendrage est d'une manipulation simple, même les portes fermées. Ainsi les anciens problèmes et risques de poussière, de braise et cendre tombant à l'extérieur de votre cuisinière font enfin partie du passé.

Le cadre de cuisinière est en inox, et la plaque de cuisson en acier spécial poli ou bien vitrocéramique.

Toutes les autres parties extérieures, ainsi que le four, sont émaillées sur deux couches. Ainsi on obtient une surface lisse, non poreuse, résistante à la chaleur et simple à nettoyer.

#### LHS 40.4 N

◀ Puissance : 2,5 – 5 kW

◀ Dimensions (L x H x P):  
400 x 850 x 600 mm



#### LHS 50.4 N

◀ Puissance : 2,5 – 5 kW

◀ Dimensions (L x H x P):  
500 x 850 x 600 mm



#### LHS 75.4 N

◀ Puissance : 7,5 kW

◀ Dimensions (L x H x P):  
750 x 850 x 600 mm



#### LHS 90.4 N

◀ Puissance : 8 kW

◀ Dimensions (L x H x P):  
900 x 850 x 600 mm



#### LHS 105.4 N

◀ Puissance : 8 kW

◀ Dimensions (L x H x P):  
1050 x 850 x 600 mm



#### TIROL 75.4 N

◀ Puissance : 7,5 kW

◀ Dimensions (L x H x P):  
750 x 850 x 600 mm







*Photo : LHS 90.4 N avec vitrocéramique; couleur: inox; sortie fumée: droite/arrière; barre de fourneau élégance en inox; set élégance en inox; unité anti-incendie de chaque côté*

# CUISINIÈRE À CHAUFFAGE CENTRAL



**ÉCONOMIQUE ,  
ÉCOLOGIQUE  
ET POLYVALENT**

Les cuisinières à chauffage central Lohberger sont des centrales de cogénération énormément puissantes pour la maison. Utilisées comme seul fournisseur de chaleur ou bien en supplément d'un chauffage au fuel, gaz naturel, électricité ou solaire, les ZEHs peuvent sans problème être intégrées dans tout système de chauffage déjà existant ou encore y être installées ultérieurement.



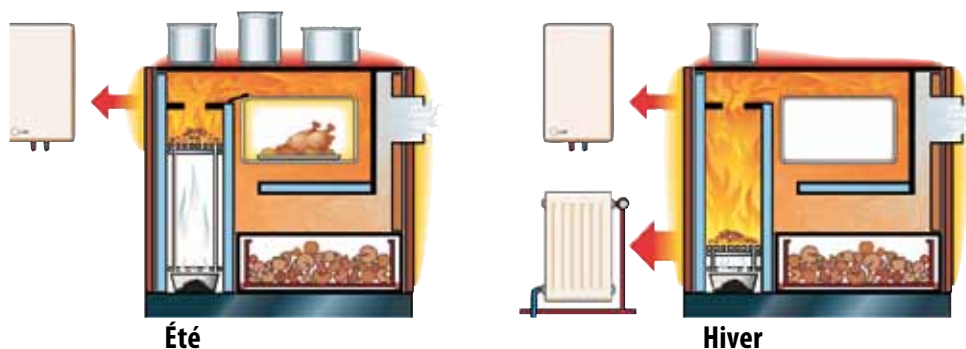
Pour chaque cuisinière à chauffage central, une armoire à robinetterie dans la couleur et le design adéquats.

**LE CONSEIL DU PROFESSIONNEL LOHBERGER : ATTENTION AU RENDEMENT !**

- ◀ le coefficient d'efficacité (rendement) vous donne la part de chaleur efficace.
  - ◀ un coefficient d'efficacité élevé est le signe d'une combustion propre et efficace.
- Pour plus de détails, retrouvez-nous sur : [www.lohberger.com](http://www.lohberger.com)

Cuisiner, rôtir, faire de la pâtisserie, et faire chauffer l'eau ainsi que la maison entière : vous avez tout en un !  
 Vous économisez ainsi de l'électricité, réduisez vos coûts d'énergie et préservez l'environnement. La combinaison idéale.

La grille du foyer des cuisinières de type ZEH est facilement ajustable en hauteur, grâce à sa manivelle, pour passer d'une utilisation hiver à une utilisation été. La grille positionnée tout en haut, signifie une diminution de la puissance de 50%, mais cependant la température reste identique sur la plaque de cuisson et le four. La grille positionnée tout en bas, signifie un chargement maximum de combustible et un rayonnement maximum de chaleur





# La nouvelle

## Génération AC 105



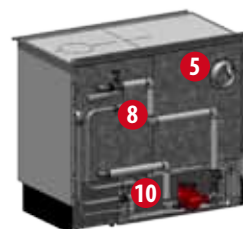
### AC 105 CLASSIC

◀ Puissance :  
total : 14 kW  
chaudière : 10,5 kW

◀ Dimension :  
(LxHxP) 1050 x 600 x 850 mm  
Four: 420x290x410

Une cuisinière multifonction à chauffage central, avec une grande chambre de combustion et un nouveau four B3 plus grand.

*Photo Aqua Therm Combi 105 CLASSIC; couleur noir  
F2Z1B3*



*Photo Aqua Therm Combi 105 CLASSIC; couleur blanche  
F2Z1B3*

- 1 Nouveau four B3
- 2 commande de contrôle chauffage cuisson
- 3 Position de grille réglable été/hiver
- 4 Plaque de cuisson Acier
- 5 Raccordement des fumées en 120 mm (Droite, Gauche, derrière, coté, ou dessus)
- 6 Barre de crédence avec commande de chauffage intégrée.
- 7 Technique JETFIRE
- 8 Option: Système de recirculation hydraulique monte d'usine (thermovanne 3 voies, pompe de circulation, thermostat de la pompe)
- 9 Option : vitre de chambre de combustion
- 10 Option : connexion pour alimentation d'air de combustion externe (position basse pour un sous sol par exemple)



## CUISINIÈRE À CHAUFFAGE CENTRAL

### ZEH 55.4

◀ Puissance:  
totale: bois 19 kW  
chaudière: bois 15 kW

◀ Dimensions (LxHxP):  
550 x 850 x 600 mm



### ZEH 90.4

◀ Puissance:  
totale: bois 20 kW  
chaudière: bois 14 kW

◀ Dimensions (LxHxP):  
900 x 850 x 600 mm



### ZEH 90.4 TIROL

◀ Puissance:  
totale: bois 20 kW  
chaudière: bois 14 kW

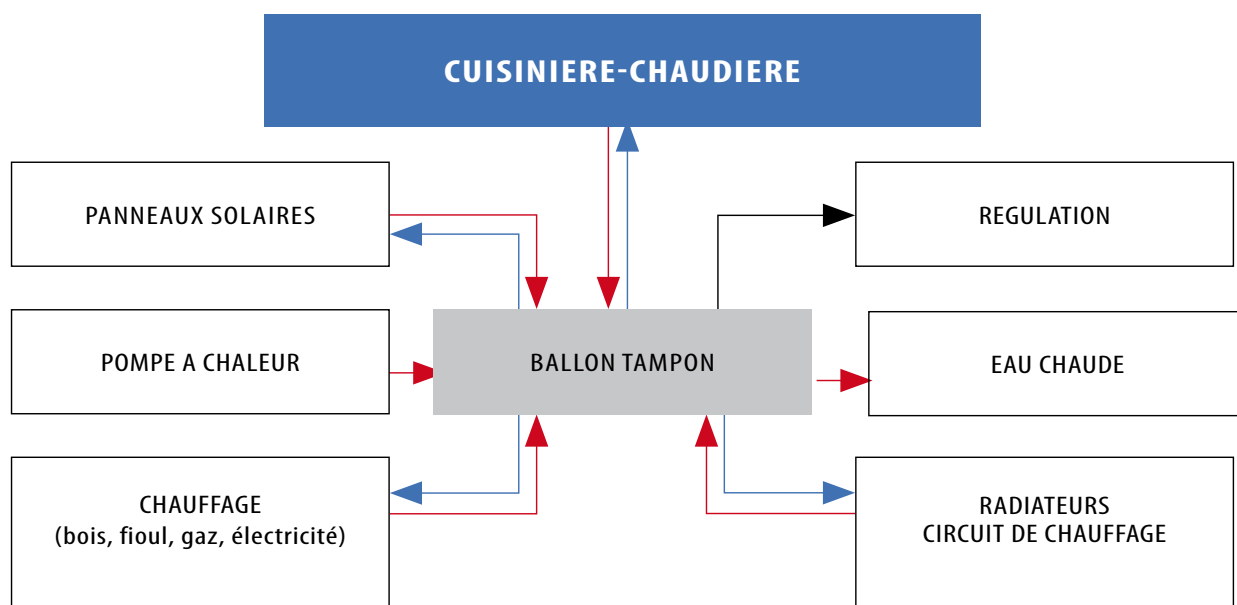
◀ Dimensions (LxHxP):  
900 x 850 x 600 mm



### ZEH 110.4

◀ Puissance:  
totale: bois 21 kW  
chaudière: bois 15,5 kW

◀ Dimensions (LxHxP):  
1100 x 850 x 600 mm



## CUISINIÈRE À CHAUFFAGE CENTRAL

### LM 50-Z CLASSIC & SALZBURG

◀ Puissance :  
totale: 9 kW  
chaudière: 4,5 kW

◀ Dimensions (LxHxP):  
Classic: 500 x 850 x 600 mm  
Salzburg: 600 x 850 x 600 mm

*photo LM 50-Z SALZBURG.*  
F2



### LHS 75.4-Z N

◀ Puissance:  
totale: 7,5-8 kW  
chaudière: 5-6 kW

◀ Dimensions (LxHxP):  
750 x 850 x 600 mm



### LC 75 B-Z CLASSIC & SALZBURG

◀ Puissance:  
totale: 9 kW  
chaudière: 4,5 kW

◀ Dimensions (LxHxP):  
Classic: 750 x 850 x 600 mm  
Salzburg: 850 x 850 x 650 mm

*photo LC 75 B-Z Classic*  
F2B1



### LHS 90.4-Z

◀ Puissance:  
totale: 8-8,5 kW  
chaudière: 5-6 kW

◀ Dimensions (LxHxP):  
900 x 850 x 600 mm



### LC 80-Z CLASSIC & SALZBURG

◀ Puissance:  
totale: 9 kW  
chaudière: 4,5 kW

◀ Dimensions (LxHxP):  
Classic: 800 x 850 x 600 mm  
Salzburg: 900 x 850 x 650 mm

*photo LC 80-Z Classic*  
*avec unité anti-incendie 7,5cm*  
*sur la droite*  
F2B2 (B=875 mm)



### LHS 105.4-Z

◀ Puissance:  
totale: 8-8,5 kW  
chaudière: 5-6 kW

◀ Dimensions (LxHxP):  
1050 x 850 x 600 mm



# Nouveauté

## Cuisinière professionnelle série WH



Fig. WHZ 130

- ◀ Plaque de cuisson en acier poli
- ◀ Couleur : acier inox
- ◀ Main courante de série
- ◀ Grand tiroir à bois très accessible
- ◀ Technique de combustion Jetfire
- ◀ Réglage de tirage automatique
- ◀ Grand four
- ◀ Design intemporel

### POUR DES GÉNÉRATIONS :

Lorsque vous achetez cette cuisinière, vous devez avoir conscience que vos petits-enfants pourront encore cuisiner dessus. Elle est conçue pour être inaltérable, fiable et pour des générations. Une cuisinière professionnelle pour de nombreux usages. Pour chauffer la pièce ou comme chaudière, pour une grande famille ou pour un usage professionnel dans la gastronomie et l'hôtellerie. La nouvelle cuisinière professionnelle Lohberger est le cœur de toute grande cuisine.

### WHZ 130 Avec chaudière

- ◀ Puissance :  
Totale : 21 kW  
Chaudière : 15,5 kW
- ◀ Dimensions ( l x h x p ) :  
1300 x 850 x 700 mm
- ◀ Raccord de conduit de fumée : 160 mm

### WH 120 Sans chaudière

- ◀ Puissance :  
Totale : 8 kW
- ◀ Dimensions ( l x h x p ) :  
1200 x 850 x 700 mm
- ◀ Raccord de conduit de fumée : 145 mm  
*sans foto*

# POELE-CUISINIERE A BUCHES



## IL SE MOQUE DES CRISES

Un agencement parfait parmi les poêles Lohberger !  
Le Lohberger Cook | Me est une combinaison de poêle de cheminée et de cuisinière à bois. Savourez la chaleur d'un feu qui crépite et utilisez selon vos besoins la plaque de cuisson vitro céramique de grande qualité. Une combinaison idéale pour ceux qui désirent une utilisation optimisée de leur poêle et veulent rester indépendants.



# POELE-CUISINIERE A BUCHES

## COMBINAISON POELE ET CUISINIERE



### COOK | ME

- ◀ Puissance thermique nominale en kW.....3,5-7
- ◀ Raccord de fumée : ..... 130 mm
- ◀ Combustible.....bûches et bûchettes de bois
- ◀ Corps ..... noir
- ◀ Cache décoratif: ..... Emaille noir brillant
- ◀ Dimensions l/h/p en mm.....516/958/523



### CHAUFFER CORRECTEMENT...

Une combustion correcte permet de faire des économies !

- ◀ Utilisez exclusivement du bois séché à l'air avec une humidité résiduelle de 20% maxi.
- ◀ Le bois doit avoir séché au moins une année
- ◀ Le chêne et le hêtre possèdent le meilleur rendement.
- ◀ Le chêne et le hêtre possèdent le meilleur rendement.  
Les bûches ne doivent pas dépasser une longueur de 33 cm et une circonférence maxi de 25 cm. Plus la circonférence est faible et plus le dégagement de chaleur est grand.
- ◀ Avant de brûler le bois il est préférable de le stocker une journée à la température de la pièce.



# INSERT



## TECHNIQUE DE POINTE

Insert de cheminée moderne et design avec fonction de chauffage central et porte à fermeture automatique. Pour cette raison l'AQUAININSERT se prête particulièrement au chauffage de toute la maison, pour les maisons passives comme celles à basse consommation d'énergie.



## THERMO | INSERT

- ◀ Puissance thermique nominale en kW.....3-6
- ◀ Combustibles.....bûches et bûchettes de bois
- ◀ Éléments décoratifs ..... Vitre noire ou rouge, céramique Novella
- ◀ Dimension L/H/P en mm.....510/1290/495

Le Thermo | Insert est un insert de cheminée à bûches indépendant de l'air ambiant, avec porte à fermeture automatique, qui combine une chaleur conviviale et un design séduisant. La réserve de bois peut être stockée de manière élégante et propre dans le tiroir à bois intégré. Celui-ci est monté sur amortisseurs

L'appareil peut être encastré individuellement ou disposé librement en zone de séjour et doté des habillages habituels bien connus de Lohberger. Les éléments décoratifs disponibles comprennent des vitrages noirs ou rouges, ou un habillage de céramique structurée «Novella».

Un autre détail essentiel, le Thermo | Insert peut être équipé de pierres thermique pouvant stocker la chaleur permettant de diffuser cette dernière encore des heures durant.



## INFOS PROFESSIONNELLES LOHBERGER : LA DIFFÉRENCE ENTRE...

### ◀ La dépendance à l'air ambiant

L'air nécessaire à la combustion est prélevé sur l'air de la pièce. Donc la pièce doit être périodiquement ventilée. Le foyer n'est pas étanche par rapport à la pièce où se situe le poêle ! Il faut alors éviter les dépressions de plus de 4 Pa ou les surveiller à l'aide d'un interrupteur de pression (dépressions causées par des hottes aspirantes ou des installations de climatisation).

### ◀ L'indépendance à l'air ambiant

L'air nécessaire à la combustion n'est pas prélevé sur l'air de la pièce, mais sur l'air extérieur (un conduit de raccordement étanche ou une cheminée à alimentation d'air et évacuation de fumées) directement vers le foyer. Les exigences pour le foyer sont contrôlées selon les règles fondamentales sur les foyers à combustible solide indépendants de l'air ambiant du DIBT de Berlin. Le foyer reste absolument étanche jusqu'à une pression différentielle de 10 Pa par rapport à l'air ambiant, il est parfaitement adapté pour les habitations à faible consommation énergétique ou passives.

### ◀ L'Alimentation externe d'air de combustion

L'air nécessaire à la combustion n'est pas prélevé sur l'air de la pièce, mais sur l'air extérieur par un conduit raccordé au foyer. Le foyer n'est pas étanche par rapport à l'air ambiant de la pièce ! Il faut alors éviter les dépressions de plus de 4 Pa ou les surveiller à l'aide d'un interrupteur de pression (dépressions causées par des hottes aspirante ou des installations de climatisation).

## POËLE CHEMINÉE (INSERT) AQUA/INSERT



### TOUS LES ATOUTS EN UN COUP D'ŒIL

- ◀ Chauffage général pour maisons basse énergie et passives
- ◀ Système d'arrivée d'air dépendant ou indépendant de l'air ambiant au choix
- ◀ Insert de chauffage à la pointe de la technique
- ◀ Porte à fermeture automatique
- ◀ Design moderne séduisant
- ◀ Possibilité d'enduit personnalisé permettant votre propre design ou disponible avec habillage
- ◀ Faibles taux d'émission grâce à la technique de combustion Jetfire
- ◀ Nettoyage par balayage de la vitre
- ◀ Indépendant des prix du mazout et du gaz
- ◀ Peu d'entretien
- ◀ Assemblage final aisé par l'entreprise spécialisée
- ◀ Combustion inversée incluse (thermovalve, pompe de circulation, thermostat de la pompe, valve de sécurité)
- ◀ Sécurité thermique par écoulement incluse (échangeur de chaleur à ailettes et valve thermique intégrés)
- ◀ Bornes d'échappement et d'aération au sommet

### AQUA | INSERT

- ◀ Puissance nominale de chauffage en kW.....9,3
- ◀ Puissance de la chaudière en kW.....5,9
- ◀ Puissance de chauffage de la pièce en kW.....3,4
- ◀ Distribution de la puissance air : eau.....35 : 65 %
- ◀ Combustible.....bûches et briquettes de bois
- ◀ Rendement en %.....85,4
- ◀ Dimensions L/H/P en mm.....617/1858/526



Fig.: Aqua Insert à bûches  
Avec vitre de sécurité noire

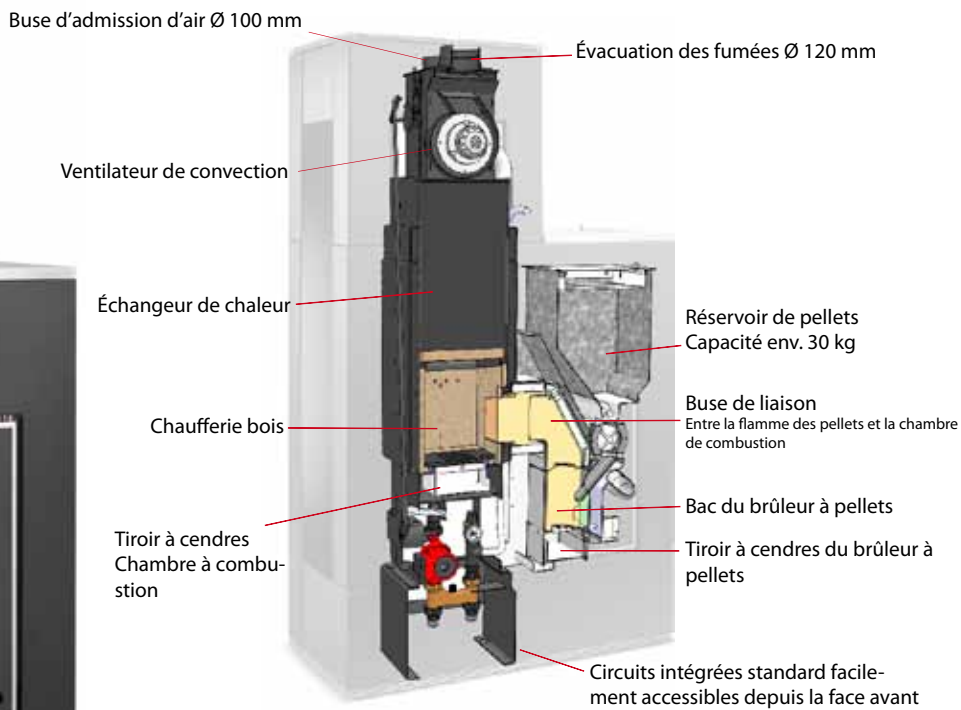
à encastrer





# CHAUFFAGE MODERNE DE TOUTE LA MAISON

## AU BOIS ET AUX PELLETS



Circuits de sécurité thermique par écoulement, servomoteur pour les volets d'aération lors de la combustion, pompe de circulation, conjoncteur-disjoncteur, valve de sécurité avec manomètre, robinet mélangeur pour la combustion inversée

### AQUA | INSERT + Pellets

◀ Puissance nominale de chauffage en kW .....	9,3
◀ Puissance de la chaudière en kW .....	5,9
◀ Puissance de chauffage de la pièce en kW .....	3,4
◀ Distribution de la puissance air : eau.....	35 : 65 %
◀ Combustible.....	bûches, briquettes de bois et pellets
◀ Rendement en % bois .....	85,4
◀ Rendement en % pellets .....	90,8
◀ Dimensions L/H/P en mm.....	1079/1857/526



Reservoir à pellets avec panneau de commande Aqua Insert + P



**Grand Prix de l'Innovation 2010**

*L'Aqua Insert + P est le gagnant du Grand Prix de l'Innovation 2010 au Salon Bois Energie à Saint-Etienne.*

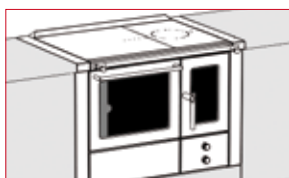
*Le prix a été décerné pour sa technologie novatrice dans le domaine BBC (bâtiment basse consommation).*

## ACCESSOIRES VARIO|LINE



### UNITÉ ANTI-INCENDIE

Raccord (de 5cm, 7,5cm et 10cm) entre la cuisine encastrée et la cuisinière bloquant les éventuels incendies. Possibilité de design et coloris assortis aux cuisinières. Monté à l'usine ou livrable pour un montage ultérieur. Dimensions spéciales possibles jusqu'à 15cm.



### MONTAGE ENCASTRÉ

Série CLASSIC: plaques émaillées uniquement entre le tiroir à bois et le cadre de la cuisinière, deux unités anti-incendie montées à l'usine ; préparée pour l'obturation du tiroir à bois et du socle.



### VITRE DE FOYER

Vue dégagée sur les flammes, tout simplement magnifique ! La première vitre à triple vitrage réfléchissant la chaleur et devant laquelle vous pouvez vous tenir sans problème devant elle pour faire la cuisine. Imaginez-vous la cuisinière avec sa vitre de foyer dans votre cuisine ! Vos hôtes seront tout simplement émerveillés!



### MODULE A PELLET

La cuisinière peut fonctionner au bois ou aux pellets. Le module à pellets peut être combiné à la gamme CLASSIC (avec four).



### SANGLE DE TRANSPORT

Des possibilités de fixation pour des sangles de transport sont prévues sur le socle pour que vous puissiez mettre votre cuisinière en place facilement et avec soin. Les sangles assorties sont disponibles comme accessoires.



### RACCORD D'ADDUCTION D'AIR DE COMBUSTION EXTERNE

pour l'adduction d'air de combustion ne venant pas de la pièce de montage de la cuisinière, mais de l'extérieur. Raccord DN 100.

## ACCESSOIRES SUPPLÉMENTAIRES

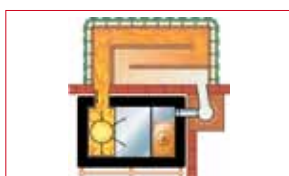
### CHAPE ISOLANTE

Convient au modèle Varioline avec unité chauffage central. Réduit le rayonnement de chaleur dans la pièce pour le concentrer sur le système de chauffage. (pas combinable avec la plaque de cuisson vitrocéramique)

### SET ÉLÉGANCE DORÉ

(barre de fourneau, poignées de porte dorées, et régulateur d'air d'esthétique adaptée)

## ACCESSOIRES GÉNÉRALISÉS



### RÉCUPÉRATEUR : JONCTION DIRECTE AVEC LE POELE DE FAIENCE

Chauffer, cuisiner et apprécier en même temps la chaleur bienfaisante d'un poêle de faïence. Les cuisinières VARIOLINE de Lohberger sont disponibles en option avec un récupérateur. Cela vous permet de chauffer en même temps votre poêle de faïence en cas de besoin.



### UNITÉ DE CHAUFFAGE CENTRAL

En option spéciale, une unité de chauffage central peut être installée dans les foyers des cuisinières choisies. La puissance de ce bouilleur est de 4,5 kW, la puissance de rayonnement dans la pièce entre 3,5 et 4,5 kW. (Combinaison avec récupérateur pour poêle de faïence impossible.)

### PRODUIT DE NETTOYAGE

Fibres pour nettoyage et nettoyage pour les plaques en acier

### TUYAUX DE FUMÉE

Disponible dans les couleurs: noir, blanc, crema, brun émaillé et laiton



## ACCESSOIRES LHS/ZEH



### SET ÉLÉGANCE

NICKEL/OR: Miroir de la poignée de porte et boutons de la commande de déclenchement et du clapet d'échauffement dorés ; Poignée de porte du four nickelée avec bouchons et supports dorés.

ACIER INOX: Miroir de la poignée de porte et boutons de la commande de déclenchement et du clapet d'échauffement ainsi que la poignée de porte du four entièrement en acier inox.



### BARRES DE FOURNEAU

nickelée; barre de fourneau élégance inox ou nickel/or (bouchons et supports dorés) ZEH.

Barre de fourneau en aluminium pour modèle LHS

### UNITÉ ANTI-INCENDIE

Raccord (de 5cm et 10cm) entre la cuisine encastrée et la cuisinière bloquant d'éventuels incendies. Possibilité de design et coloris assortis aux cuisinières. Dimensions spéciales possibles jusqu'à 15cm.



### AME.4

Armoire à robinetterie compacte avec vanne pour renforcement du retour déjà intégrée pour une commande confortable de l'installation de chauffage directement sur place. Optique et couleurs émaillées assorties à la cuisinière.



### CHAPE ISOLANTE

Convient au modèle ZEH. Réduit le rayonnement de chaleur dans la pièce pour le concentrer sur le système de chauffage. (pas combinable avec la plaque de cuisson vitrocéramique)



### RESERVOIR D'EAU CHAUDE

en inox pour les LHS 90 et LHS 105



### PLAQUES DES PAROIS LATÉRALES

Couvercle esthétique pour l'espace entre la cuisinière et le mur. Livrable dans tous les coloris des cuisinières.

### ACCESSOIRES SUPPLÉMENTAIRES

#### RACCORD D'ÉCARTEMENT

Design et coloris assortis aux cuisinières (ne protège pas des incendies)

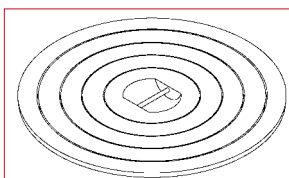
#### CHAPE DÉCORATIVE

Couvercle esthétique pour la cuisinière une fois refroidie.



### PLAQUE DE CUISSON

Acier poli ou vitrocéramique



### ANNEAUX ENCASTRÉS POUR PLAQUE DE CUISSON ACIER

Les anneaux s'adaptent sur tous les modèles LHS et ZEH  
Diamètre 100, 150, 200, 250 mm

### PLAQUE ET GRILLE DE FOUR

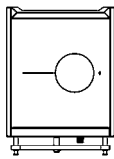
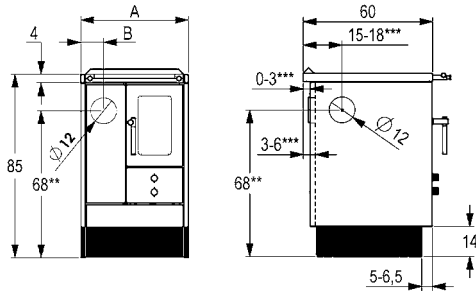
plate

### POËLE DE CUISSON

profonde

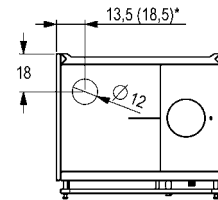
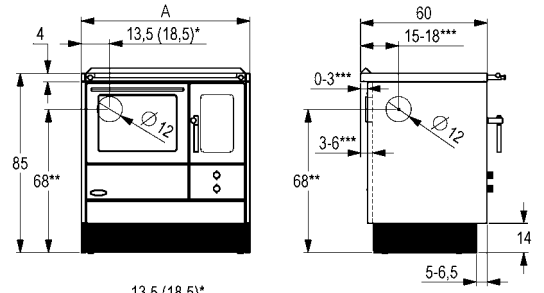
# DES APPAREILS VARIO|LINE

## CLASSIC | MONO

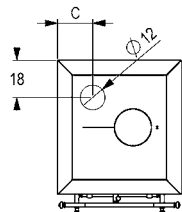
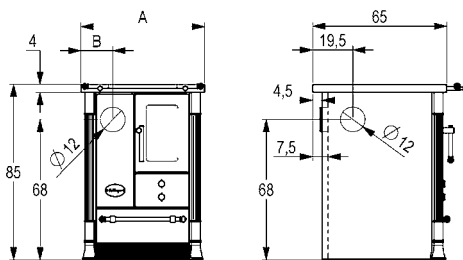


A =

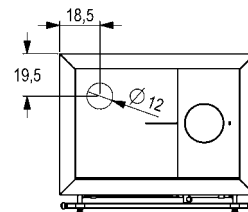
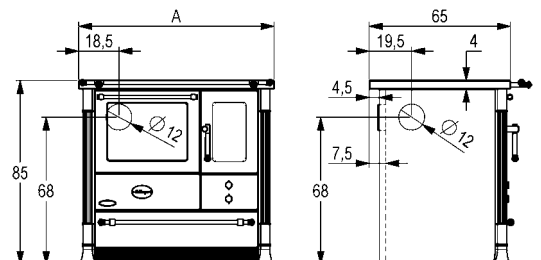
## CLASSIC | COMBI



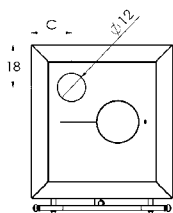
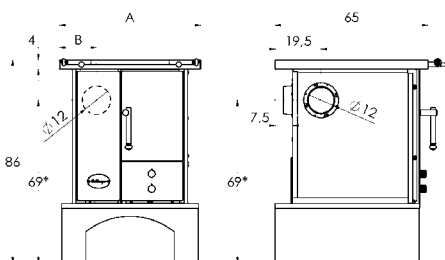
## SALZBURG | MONO



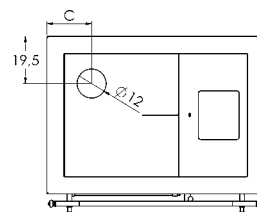
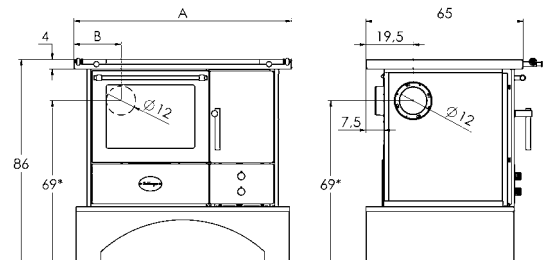
## SALZBURG | COMBI



## RUSTIKAL | MONO 50



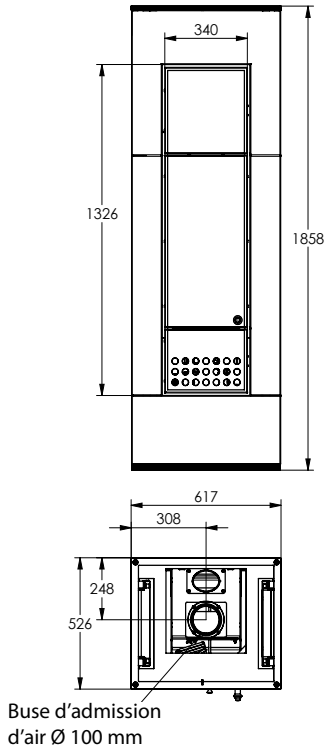
## RUSTIKAL | COMBI 80



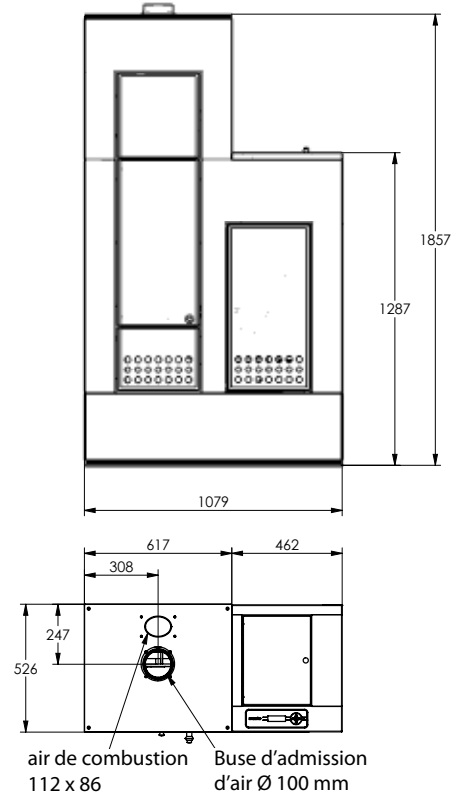
\* les dimensions données entre parenthèses sont pour les versions avec unité anti-incendie | \*\* la hauteur du raccord de la sortie fumée est donné pour une hauteur de cuisinière de 85cm |  
 \*\*\* le raccord de sortie fumée sur le coté est pour une cuisinière sans modification du cadre

## DIMENSIONS AQUA INSERT

### AQUA|INSERT

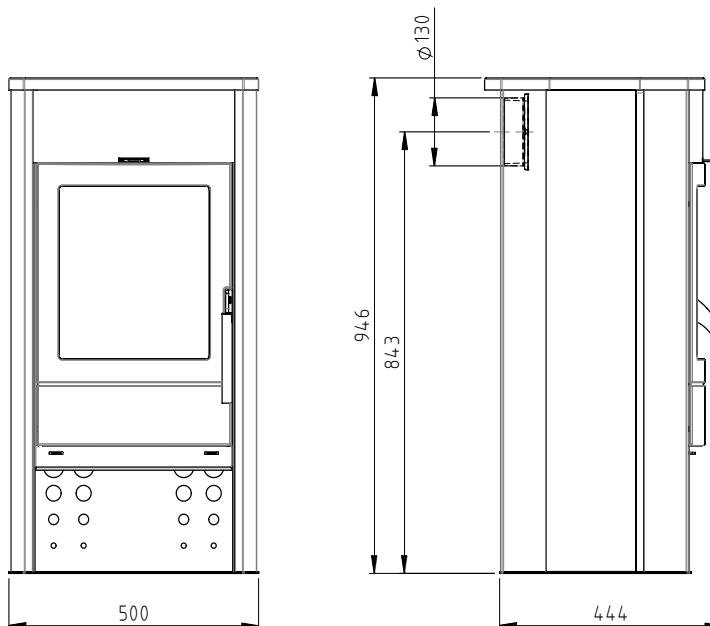


### AQUA|INSERT + P



Pelletsvorratsbehälter Füllmenge	28 kg	25 kg
----------------------------------	-------	-------

## DIMENSIONS COOK ME



# CARACTÉRISTIQUES TECHNIQUES POUR CUISINIÈRES À COMBUSTIBLE SOLIDE

	PUISSANCE			DIMENSIONS												
	Puissance totale	Puissance chaudière	Puissance volumétrique	Largeur (mm)	Hauteur (mm)	Profondeur (mm)	Hauteur socle (mm)	Retrait socle (mm)	Surplomb façade du cadre de cuisinière (mm)	Ouverture foyer largeur (mm)	Ouverture foyer hauteur (mm)	Four largeur (mm)	Four profondeur (mm)	Four hauteur (mm)	Capacité réservoir d'eau chaude	Poids en Kg
	ambiante kW															
LM 40 Classic	4	-	-	400	850	600	140	50-65	0-30	140	220	-	-	-	-	150
LM 40 Salzburg	4	-	-	500	850	650	-	-	-	140	220	-	-	-	-	170
LM 50 Classic	5	-	-	500	850	600	140	50-65	0-30	190	220	-	-	-	-	168
LM 50 Salzburg	5	-	-	600	850	650	-	-	-	190	220	-	-	-	-	188
LM 50 Rustikal	5	-	-	600	860	650	220	-	-	190	220	-	-	-	-	185
LM 50-Z Classic	9	4-5	4-5	500	850	600	140	50-65	0-30	190	220	-	-	-	-	168
LM 50-Z Salzburg	9	4-5	4-5	600	850	650	-	-	-	190	220	-	-	-	-	188
LM 50-Z Rustikal	9	4-5	4-5	600	860	650	220	-	-	190	220	-	-	-	-	195
LM 65 Style	5	-	-	650	850	600	140	50-65	0-30	190	220	-	-	-	-	176
LC 70 Classic	6	-	-	700	850	600	140	50-65	0-30	140	220	320	410	290	-	182
LC 70 Salzburg	6	-	-	800	850	650	-	-	-	140	220	320	410	290	-	205
LC 75 A Classic	6	-	-	750	850	600	140	50-65	0-30	140	220	370	410	290	-	193
LC 75 A Salzburg	6	-	-	850	850	650	-	-	-	140	220	370	410	290	-	217
LC 75 B Classic	7	-	-	750	850	600	140	50-65	0-30	190	220	320	410	290	-	195
LC 75 B Salzburg	7	-	-	850	850	650	-	-	-	190	220	320	410	290	-	219
LC 75 B-Z Classic	9	4-5	4-5	750	850	600	140	50-65	0-30	190	220	320	410	290	-	195
LC75B-ZSalzburg	9	4-5	4-5	850	850	650	-	-	-	190	220	320	410	290	-	219
LC 80 Classic	7	-	-	800	850	600	140	50-65	0-30	190	220	370	410	290	-	200
LC 80 Salzburg	7	-	-	900	850	650	-	-	-	190	220	370	410	290	-	225
LC 80 Rustikal	7	-	-	900	860	650	220	-	-	190	220	370	410	290	-	195
LC 80-Z Classic	9	4-5	4-5	800	850	600	140	50-65	0-30	190	220	370	410	290	-	200
LC 80-Z Salzburg	9	4-5	4-5	900	850	650	-	-	-	190	220	370	410	290	-	225
LC 80-Z Rustikal	9	4-5	4-5	900	860	650	220	-	-	190	220	370	410	290	-	195
LC 90 Style	7	-	-	900	850	600	140	50-65	0-30	190	220	370	410	290	-	208
LCP 70 Classic	6	-	-	1075	850	600	140	50-65	0-30	140	220	320	410	290	-	310
LCP 75 A Classic	6	-	-	1125	850	600	140	50-65	0-30	140	220	370	410	290	-	322
LCP 75 B Classic	7	-	-	1125	850	600	140	50-65	0-30	190	220	320	410	290	-	325
LCP 80 Classic	7	-	-	1750	850	600	140	50-65	0-30	190	220	370	410	290	-	337
AC 105	7-15	6-11	3-4	1050	850	600	140	50-65		190	220	420	410	290		340
LHS 40.4 N	5	-	-	400	850	600	100	40	-	185	135	-	-	-	-	93
LHS 50.4 N	5	-	-	500	850	600	100	40	-	185	135	-	-	-	-	125
LHS 75.4 N	7,5	-	-	750	850	600	100	40	-	185	135	325	435	220	-	190
LHS 75.4-Z N	7,5	5	2,5	750	850	600	100	40	-	185	135	325	435	220	-	190
LHS 90.4 N	8	-	-	900	850	600	100	40	-	185	135	325	435	220	-	212
LHS 90.4-Z N	8	5	3	900	850	600	100	40	-	185	135	325	435	220	12	212
LHS 105.4 N	8	-	-	1050	850	600	100	40	-	185	135	400	435	220	-	235
LHS 105.4-Z N	8	5	3	1050	850	600	100	40	-	185	135	400	435	220	16	235
ZEH 55	19	15	4	550	850	600	100	40	-	210	150	-	-	-	-	215
ZEH 90	20	13,8	5,9	900	850	600	100	40	-	210	150	400	435	220	-	250
ZEH 110	21	15,5	5,5	1100	850	600	100	40	-	210	150	400	435	220	-	310
AME 40.4	-	-	-	400	850	600	100	40	-	-	-	-	-	-	-	-
AME 30.4	-	-	-	300	850	600	100	40	-	-	-	-	-	-	-	-



	RACCORD CHEMINÉE							RACCORD CHAUFFAGE						
	Diamètre (mm)	Tirage requis en mbar	Sortie arrière ou coté, hauteur (mm)	Sortie arrière	Sortie coté, distance mur	Sortie en haut, distance latérale (mm)	Sortie haut ou coté, distance mur (mm)	Sortie dans circuit chauffage, hauteur	Retour du circuit chauffage, hauteur	Sortie/Retour, distance coté	Sortie/Retour, distance mur	Sécurité/écoulement thermique, hauteur (mm)	Sécurité/écoulement thermique, distance centrale (mm)	Sécurité/écoulement thermique, distance latérale (mm)
				B		C								
LM 40 Classic	120	0,1	680	80	180	135	180	-	-	-	-	-	-	-
LM 40 Salzburg	120	0,1	680	130	195	185	195	-	-	-	-	-	-	-
LM 50 Classic	120	0,1	680	105	180	135	180	-	-	-	-	-	-	-
LM 50 Salzburg	120	0,1	680	155	195	170	180	-	-	-	-	-	-	-
LM 50 Rustikal	120	0,1	690	155	195	170	180	-	-	-	-	-	-	-
LM 50-Z Classic	120	0,1	680	105	180	135	180	765	475	160	-	650	48	-
LM 50-Z Salzburg	120	0,1	680	155	195	170	180	765	475	210	-	650	48	-
LM 50-Z Rustikal	120	0,1	690	155	195	170	180	775	485	210	-	660	48	-
LM 65 Style	120	0,1	680	180	180	210	180	-	-	-	-	-	-	-
LC 70 Classic	120	0,12	680	135	180	135	180	-	-	-	-	-	-	-
LC 70 Salzburg	120	0,12	680	185	195	185	195	-	-	-	-	-	-	-
LC 75 A Classic	120	0,12	680	135	180	135	180	-	-	-	-	-	-	-
LC 75 A Salzburg	120	0,12	680	185	195	185	195	-	-	-	-	-	-	-
LC 75 B Classic	120	0,11	680	135	180	135	180	-	-	-	-	-	-	-
LC 75 B Salzburg	120	0,11	680	185	195	185	195	-	-	-	-	-	-	-
LC 75 B-Z Classic	120	0,11	680	135	180	135	180	765	475	160	-	650	48	-
LC 75B-Z Salzburg	120	0,11	680	185	195	185	195	765	475	160	-	650	48	-
LC 80 Classic	120	0,11	680	135	180	135	180	-	-	-	-	-	-	-
LC 80 Salzburg	120	0,11	680	185	195	185	195	-	-	-	-	-	-	-
LC 80 Rustikal	120	0,11	690	185	195	185	195	-	-	-	-	-	-	-
LC 80-Z Classic	120	0,11	680	135	180	135	180	765	475	160	-	650	48	-
LC 80-Z Salzburg	120	0,11	680	185	195	185	195	765	475	210	-	650	48	-
LC 80-Z Rustikal	120	0,11	690	185	195	185	195	775	485	210	-	660	48	-
LC 90 Style	120	0,11	680	210	180	210	180	-	-	-	-	-	-	-
LCP 70 Classic	120	0,12	680	135	180	135	180	-	-	-	-	-	-	-
LCP 75 A Classic	120	0,12	680	135	180	135	180	-	-	-	-	-	-	-
LCP 75 B Classic	120	0,11	680	135	180	135	180	-	-	-	-	-	-	-
LCP 80 Classic	120	0,11	680	135	180	135	180	-	-	-	-	-	-	-
AC 105	120	0,2	680	135	180	135	180	760	280	195	-	620	255	-
LHS 40.4 N	120	0,12	680	200	190	200	180	-	-	-	-	-	-	-
LHS 50.4 N	120	0,12	680	250	190	250	180	-	-	-	-	-	-	-
LHS 75	120	0,12	680	120	190	115	175	-	-	-	-	-	-	-
LHS 75.4-Z N	120	0,12	680	120	190	115	175	727	601	194/104	155	617	225	36
LHS 90.4 N	120	0,12	680	110	190	100	170	-	-	-	-	-	-	-
LHS 90.4-Z N	120	0,12	680	110	190	100	170	727	601	194/104	155	617	225	36
LHS 105.4 N	145	0,12	680	120	190	125	170	-	-	-	-	-	-	-
LHS 105.4-Z N	145	0,12	680	120	190	125	170	727	601	194/104	155	617	225	36
ZEH 55	145	0,18	680	145	190	145	175	727	247	170	155	617	256	42
ZEH 90	145	0,2	680	120	190	145	175	727	247	170	155	617	256	42
ZEH 110	160	0,2	680	125	195	165	190	727	247	170	155	617	256	42
AME 40.4	-	-	-	-	-	-	-	727	247	200	155	-	-	-
AME 30.4	-	-	-	-	-	-	-	-	-	-	-	-	-	-

# ACCESSOIRES CUISINIÈRE À COMBUSTIBLE SOLIDE

ACCESSOIRES																				
Plaquedecuisson		Set élégance			Barres de fourneau					Unité anti-incendie	Vitre foyer	Module à pellets	Hauteur spéciale	Récupérateur	Unité de chauffage central	Aduction d'air externe	Montage encadré Seulement en anthracite	Chape décorative	Chape isolante	Réservoir d'eau chaude
LM 40 Classic	x	x	x	-	-	x	x	-	-	x	x	-	x	-	-	x	x	-	-	-
LM 40 Salzburg	x	x	x	-	-	x	x	-	-	-	x	-	-	-	-	x	-	-	-	-
LM 50 Classic	x	x	x	-	-	x	x	-	-	x	x	-	x	x	x	x	x	-	-	-
LM 50 Salzburg	x	x	x	-	-	x	x	-	-	-	x	-	-	x	x	x	-	-	-	-
LM 50 Rustikal	x	x	x	-	-	x	x	-	-	-	x	-	-	x	x	x	-	-	-	-
LM 50-Z Classic	x	x	x	-	-	x	x	-	-	x	x	-	x	-	x	x	x	-	-	-
LM 50-Z Salzburg	x	x	x	-	-	x	x	-	-	-	x	-	-	-	x	x	-	-	-	-
LM 50-Z Rustikal	x	x	x	-	-	x	x	-	-	-	x	-	-	-	x	x	-	-	-	-
LC 70 Classic	x	x	x	-	-	x	x	-	-	x	x	x	x	-	-	x	x	-	-	-
LC 70 Salzburg	x	x	x	-	-	x	x	-	-	-	x	-	-	-	-	x	-	-	-	-
LC 75 A Classic	x	x	x	-	-	x	x	-	-	x	x	x	x	-	-	x	x	-	-	-
LC 75 A Salzburg	x	x	x	-	-	x	x	-	-	-	x	-	-	-	-	x	-	-	-	-
LC 75 B Classic	x	x	x	-	-	x	x	-	-	x	x	x	x	x	x	x	x	-	-	-
LC 75 B Salzburg	x	x	x	-	-	x	x	-	-	-	x	-	-	x	x	x	-	-	-	-
LC 75 B-Z Classic	x	x	x	-	-	x	x	-	-	x	x	x	x	-	x	x	x	-	-	-
LC 75 B-Z Salzburg	x	x	x	-	-	x	x	-	-	-	x	-	-	-	x	x	-	-	-	-
LC 80 Classic	x	x	x	-	-	x	x	-	-	x	x	x	x	x	x	x	x	-	-	-
LC 80 Salzburg	x	x	x	-	-	x	x	-	-	-	x	-	-	x	x	x	-	-	-	-
LC 80 Rustikal	x	x	x	-	-	x	x	-	-	-	x	-	-	x	x	x	-	-	-	-
LC 80-Z Classic	x	x	x	-	-	x	x	-	-	x	x	x	x	-	x	x	x	-	-	-
LC 80-Z Salzburg	x	x	x	-	-	x	x	-	-	-	x	-	-	-	x	x	-	-	-	-
LC 80-Z Rustikal	x	x	x	-	-	x	x	-	-	-	x	-	-	-	x	x	-	-	-	-
LCP 70 Classic	x	x	x	-	-	x	x	-	-	x	x	x	x	-	-	x	-	-	-	-
LCP 75 A Classic	x	x	x	-	-	x	x	-	-	x	x	x	x	-	-	x	-	-	-	-
LCP 75 B Classic	x	x	x	-	-	x	x	-	-	x	x	x	x	-	x	x	-	-	-	-
LCP 80 Classic	x	x	x	-	-	x	x	-	-	x	x	x	x	-	x	x	-	-	-	-
LHS 40.4 N	x	x	-	x	x	x	-	x	x	x	-	-	x	-	-	-	-	x	-	-
LHS 50.4 N	x	x	-	x	x	x	-	x	x	x	-	-	x	-	-	-	-	x	-	-
LHS 75.4 N	x	x	-	x	x	x	-	x	x	x	-	-	x	x	x	-	-	x	-	-
LHS 75.4-Z N	x	x	-	x	x	x	-	x	x	x	-	-	x	-	x	-	-	x	-	-
LHS 90.4 N	x	x	-	x	x	x	-	x	x	x	-	-	x	x	x	-	-	x	-	x
LHS 90.4-Z N	x	x	-	x	x	x	-	x	x	x	-	-	x	-	x	-	-	x	-	x
LHS 105.4 N	x	-	-	x	x	x	-	x	x	x	-	-	x	x	x	-	-	x	-	x
LHS 105.4-Z	x	-	-	x	x	x	-	x	x	x	-	-	x	-	x	-	-	x	-	x
ZEH 55	x	x	-	x	x	x	-	x	x	x	-	-	x	x	-	-	-	x	x	-
ZEH 90	x	x	-	x	x	x	-	x	x	x	-	-	x	x	-	-	-	x	x	-
ZEH 110	x	-	-	x	x	x	-	x	x	x	-	-	x	x	-	-	-	x	x	-
AME 40.4	-	-	-	x	x	x	-	x	x	-	-	-	x	-	-	-	-	-	-	-
AME 30.4	-	-	-	x	x	x	-	x	x	-	-	-	x	-	-	-	-	-	-	-

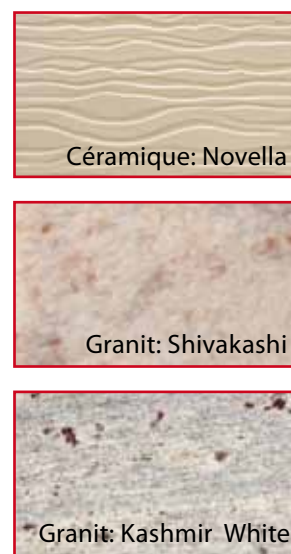
# CHOIX DE COULEURS

	COULEURS							
	blanc	anthracite métallisé	inox	noir	crema	marron	bleu nuit	vert
LM 40 Classic	x	x	-	x	x	-	x	x
LM40Salzburg	x	x	-	x	x	-	x	x
LM 50 Classic	x	x	-	x	x	-	x	x
LM 50 Salzburg	x	x	-	x	x	-	x	x
LM 50 Rustikal	x	x	-	x	x	-	x	x
LM 50-Z Classic	x	x	-	x	x	-	x	x
LM50-ZSalzburg	x	x	-	x	x	-	x	x
LM50-ZRustikal	x	x	-	x	x	-	x	x
LC 70 Classic	x	x	-	x	x	-	x	x
LC 70 Salzburg	x	x	-	x	x	-	x	x
LC 75 A Classic	x	x	-	x	x	-	x	x
LC75ASalzburg	x	x	-	x	x	-	x	x
LC 75 B Classic	x	x	-	x	x	-	x	x
LC75BSalzburg	x	x	-	x	x	-	x	x
LC75B-ZClassic	x	x	-	x	x	-	x	x
LC75B-ZSalzburg	x	x	-	x	x	-	x	x
LC 80 Classic	x	x	-	x	x	-	x	x
LC 80 Salzburg	x	x	-	x	x	-	x	x
LC 80 Rustikal	x	x	-	x	x	-	x	x
LC 80-Z Classic	x	x	-	x	x	-	x	x
LC80-ZSalzburg	x	x	-	x	x	-	x	x
LC80-ZRustikal	x	x	-	x	x	-	x	x
LCP 70 Classic	x	x	-	x	x	-	x	x
LCP75AClassic	x	x	-	x	x	-	x	x
LCP75BClassic	x	x	-	x	x	-	x	x
LCP 80 Classic	x	x	-	x	x	-	x	x
LHS 40.4 N	x	x	x	-	-	x	-	-
LHS 50.4 N	x	x	x	-	-	x	-	-
LHS 60	x	-	x	x	x	x	x	x
LHS 75	x	-	x	x	x	x	x	x
LHS 75-Z	x	-	x	x	x	x	x	x
LHS 90	x	-	x	x	x	x	x	x
LHS 90-Z	x	-	x	x	x	x	x	x
LHS 105	x	-	x	x	x	x	x	x
LHS 105-Z	x	-	x	x	x	x	x	x
ZEH 55	x	x	-	x	x	x	x	x
ZEH 90	x	x	-	x	x	x	x	x
ZEH 110	x	x	-	x	x	x	x	x
AME 40.4	x	x	-	x	x	x	x	x
AME 30.4	x	x	-	x	x	x	x	x

Toutes les cuisinières ne sont pas disponibles dans tous les coloris. (voir tableau)



Disponible seulement pour la série LIGNA THERM LM50 RUSTIKAL ou LC80 RUSTIKAL!



Les cuisinières à combustible solide Lohberger sont contrôlées selon les critères écologiques les plus sévères.  
Essais effectués selon les normes suivantes:  
EN 12815, DIN 18880, DIN 18882, DIN+, Bimsch, Art. Autrichien 15a BVG, normes de Ratisbonne et de Stuttgart, marque de contrôle „Ü“ BRD.



partenaire spécialisé LOHBERGER.  
Sous réserve de légères divergences de couleur pour des raisons techniques d'impression, d'erreur d'impression,  
de modifications des cotes et de modifications techniques !

Édition June 2011



# LOHBERGER®

**LOHBERGER HEIZ- KOCHGERÄTE TECHNOLOGIE GMBH**

Landstraße 19, A-5231 Schalchen

Tel. +43 (0) 7742 / 52 11 - 0 | Fax 52 11 - 156

[verkauf.haushalt@lohberger.com](mailto:verkauf.haushalt@lohberger.com)

[www.lohberger.com](http://www.lohberger.com)

**Votre partenaire spécialisé LOHBERGER:**

